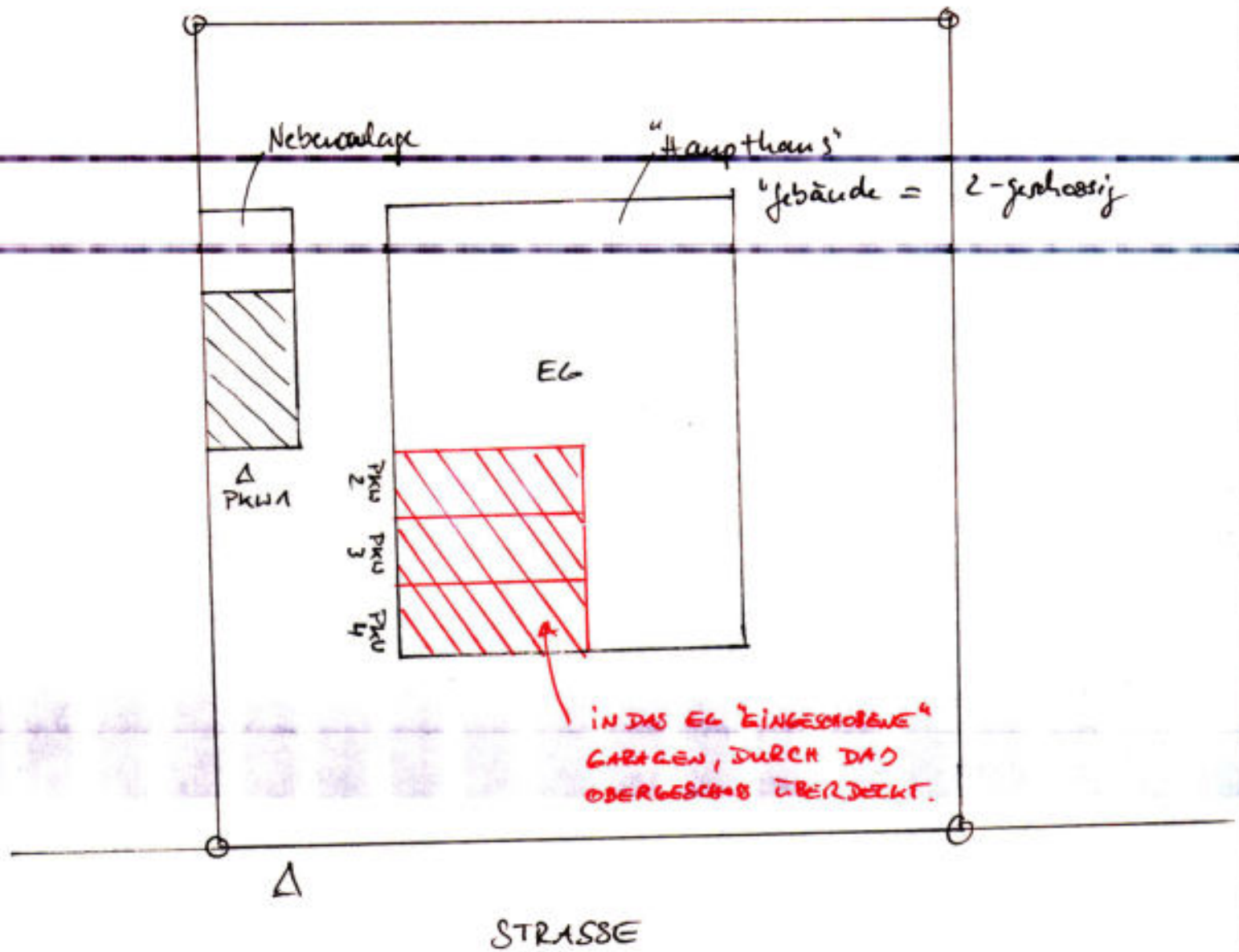


B-PLAN : 1982 → BANNVO 1977

BREMEN

GRZ : 0,4 | GRZ 0,8 (§17, BannVO 1977)



$$GRZ = \frac{(B + C - D)}{A} = 0,37 < 0,4 \rightarrow GRZ eingehalten?!$$

A = Grundstück

B = Gebäude! abzögl. Garagen (§19,4 + 21a,3) + abzögl. Loggien (§19,4)!

C = Summe aller Garagengrundflächen

D = $0,1 \times A = 10\%$ der Grundstücksfläche